



地域の皆様と共に

金沢聖霊病院だより

Kanazawa Seirei Hospital News

理 念

神からのちを与えられた一人ひとりが、
幸せになれるように心身の癒しのために、
キリスト教の愛と奉仕の精神をもって
地域医療に貢献します



病院長挨拶

病院長の朝本明弘です。

金沢聖霊総合病院は、現在の長町の地で100年以上医療を行ってまいりました。地域の皆様には日頃より何かとお気遣いいただくとともに、地元の病院として受け入れていただいていることに深く感謝いたします。

昨年7月には、「災害時における相互協力に関する協定書」を4町会連合会の方々と締結し医療のみならず多方面でサポートできる体制を作っていきたいと考えております。入院できる医療機関として、地域の皆様の健康の維持、住み慣れた地域での一人ひとりの生活を大事にした全人的医療を提供したいと職員一同努力しているところです。

私は産婦人科医であり、当院はお産について広く皆様に知っていただいていると思っております。当院でお産された方からの紹介で、年々わずかではありますが出産数が増えております。出産する環境にも配慮して病院の建設を行いましたのである程度、満足していただける環境を提供できていると思っております。しかし、一番大事にしているのは「安全」です。そのため、大事な家族を迎えるにあたって「安全」のためご配慮、ご協力をいただくこともありますこと、ご理解の程よろしく願いいたします。

当院はその他に地域医療に貢献すべく、内科・整形外科・小児科の診療を行っております。昨年7月には「地域包括ケア病床」を開設いたしました。より身近に皆様に利用していただきたいと思っております。現在、国を挙げて超高齢社会に向けて健康な生活を維持するための方策や取り組みを行っているところで、「地域包括ケア病床」もその役割を担っております。日頃の診療はもとよりですが、急に健康上お困りの時に、相談できる体制も整えておりますので地域の医療機関としてご利用いただければと思います。

地域の診療所の先生方にも大変お世話になっております。今後ますます連携が必要となりますが、フェイス to フェイスを大事して連携を図っていききたいと思っております。どうぞよろしく願いいたします。



朝本 明弘

《当院のご紹介》

☆外来のご案内

主な診療科は産婦人科・小児科・整形外科・内科です。

産婦人科: 周産期のみならず婦人科疾患の治療、
がん検診、不妊治療を行っています

小児科: 診察、健診、予防接種等を行っています。
アットホームな外来を目指しています。

内科: 内科全般について総合的に診療を
行っています。

整形外科: 整形外科全般に対応し、金沢大学附属
病院の専門グループと情報交換、連携を
密に行っています。

特に関節の痛みの治療に自信があります。



☆入院のご案内

病室は2階と3階にございます。患者さまがゆったりと安心して、
また、安全に入院生活を送られるように看護師と助産師がサポート
してまいります。患者さまの人数に対し看護師、助産師の人数は、
昼: 患者さま3名～5名に1人、夜: 患者さま10名～12名に1人、と
手厚い看護ができる体制を整えております。

有料となりますが、ご希望の方には個室を準備しております。



2階病棟: 産婦人科(ベッド数18)

ご希望に沿えるよう分娩室等の環境を整えております。一人ひとり
にあった母子相談の充実、母乳相談を行うマリアルームを設置し、
入院中のみならず退院後の育児もサポートできる環境を整えております。



〈お産後の相談〉

3階病棟: 内科、整形外科(ベッド数42)

❖レスパイト入院 (respite: 一時的中断、小休止 を意味する英語)

自宅で療養されている患者さまのご家族にも、一時的に都合が悪い場合や、お世話を少し休みたい
場合があります。3階病棟ではそのような患者さまを受け入れる「レスパイト入院」が可能です。

ご希望がございましたら病院スタッフにご相談ください。

❖地域包括ケア病床

急性期病院等の退院後、自宅で療養することに自信が持てない時や、
リハビリをご希望される場合の入院、または自宅や施設で療養中の方の
緊急時、お困りの場合などにご利用いただけます。



〈リハビリ風景〉

☆無料低額診療のご案内

治療費でお困りの場合、負担額を無料または低額することができます。
社会福祉法に定められた事業です。お気遣いなくご相談ください。

金沢聖霊総合病院 医療福祉相談室

TEL: 076-231-1295

リハビリ通信

ロコモティブシンドロームをご存じですか？

筋肉、骨、関節といった運動器(体の動きに関わる組織)に障害が起り、「立つ」「歩く」といった機能が低下している状態のことを『ロコモティブシンドローム』略称《ロコモ》といいます。

ロコモの3大原因といわれているのが

- ・変形性膝関節症
- ・腰部脊柱管狭窄症
- ・骨粗鬆症 です。

中高年に特に多く見られ、足や腰に痛み、しびれを感じる人が多い病気です。



リハビリ室よりメッセージ

症状に思い当たることがある方は、一度ロコモチェックに**整形外科を受診**してみませんか。

いつまでも自分の足で歩き続けていくために、私たちができるお手伝いがあるかもしれません。



整形外科通信

当院にはレントゲンはもちろんMRI、CT、骨密度測定装置などの検査機器が揃っており、大きな病院よりも待ち時間が少なく迅速な診断が可能です。今年の春からは超音波検査装置(エコー)が追加されました。

エコー装置の特徴

簡便かつ安全

診察室内、病室で簡単に検査が可能です。痛みも被爆もなく安全です。

高い診断能力

レントゲンでは見つからない骨折がエコーで分かることがあります。

確実な注射

針先が見えるのでピンポイントの注射が可能です。

整形外科 大島医師よりメッセージ

以上の装置に加え、丁寧な問診・診察を行い迅速な診断、痛みの少ない治療を心がけています。手術室も新しく、骨折はもちろん変形性関節症、腰椎椎間板ヘルニア、腰部脊柱管狭窄症など様々な変性疾患に対する手術も行なっております。お困りの際は、お気軽にお越しください。

ロコモの発生原理

病気や加齢・生活習慣・けがなどにより関節がダメージをうけると痛みやしびれのために立ちすわりや歩行に障害が生じる

体を動かすことが減ると筋力が低下する

関節への負担が増えバランスを崩しやすくなる

痛みやしびれが強くなります動きたくなる
(ロコモが進行)

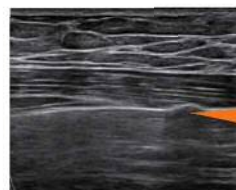
さらに関節への負担が増え
もっとバランスを崩しやすくなる
(ロコモの悪循環)



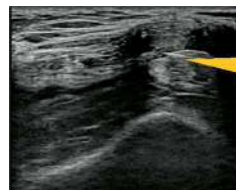
お子様にも
安心！！



骨折して
います！！



針が
見えます！！



金沢聖霊総合病院 外来診療担当表

平成29年7月現在

| | 受付時間 | 診療時間 | 診療曜日 | | | | | |
|----|-------------|-------------|------|---|---|---|---|---|
| | | | 月 | 火 | 水 | 木 | 金 | 土 |
| 午前 | 8:15~12:00 | 8:30~12:30 | ○ | ○ | ○ | ○ | ○ | ○ |
| 午後 | 13:45~16:00 | 14:00~17:15 | ○ | ○ | ○ | × | ○ | ○ |

※ 木曜日の午後と日曜日、祝日は休診です。救急患者さまの診療は24時間行っております。
土曜日は午前、午後とも診療しております。

| | | 月 | 火 | 水 | 木 | 金 | 土 | 備考 | |
|---------------|----|----|-------------|----------------------|-------------|-------------|-------------|----------------------------------------------------------------|-----------------------------------|
| 内科 | 午前 | A | 杉本 | 杉本 | 神経内科 土井 | 杉本 | 杉本 | 杉本 | ※1 診察できない場合があります。 お電話でご確認ください。 |
| | | B | 古田 (予約制) | 古田 (予約制) | 古田 (予約制) | 古田 (予約制) | 古田 (予約制) | 古田 (予約制) | |
| | | C | 土屋 | 土屋 | 土屋 | 土屋 | 土屋 | 土屋 | |
| | 午後 | A | ※1 杉本 | 循環器内科 堀田 (予約制) | × | × | ※1 杉本 | × | |
| | | B | 古田 (予約制) | 古田 (予約制) | 古田 (予約制) | × | 膠原病 中林 | 古田 (予約制) | |
| | | C | 土屋 | 土屋 | 土屋 | × | 土屋 | × | |
| 小児科 | 午前 | 丸山 | 丸山 | 丸山 | 丸山 | 丸山 | 丸山 | | |
| | 午後 | 丸山 | 丸山 | 丸山 | × | 丸山 | 三谷 | | |
| 整形外科 リウマチ科 | 午前 | 大島 | 大島 | 大島 | 大島 | 多田 | 大島 | ※ 午後と金曜日の9時以後は手術で 診察できない場合があります。 電話でご確認ください。 予約は可能です。 | |
| | 午後 | 大島 | × | 大島 | × | 大島 | 大島 | | |
| 産婦人科 | 午前 | | 土屋(百) | 朝本 | 朝本 | 担当医 | 朝本 | ※ 担当医については外来でご確認 下さい。 | |
| | | | 河村 | 河村 | 河村 | 矢吹 | 河村 | | 河村 |
| | 午後 | | 河村 | 河村 | 朝本 | × | 担当医 | | |
| | | | 土屋(百) | 土屋(百) | × | × | × | | |

【聖霊病院までのアクセス】



バスご利用の場合

最寄りの停留所（南町、香林坊、長町、富本町）より徒歩5分です。

金沢ふらっとバスご利用の場合

長町ルート③聖霊病院・聖堂停留所をご利用ください。

社会福祉法人 聖霊病院
 金沢聖霊総合病院
 〒920-8551
 石川県金沢市長町1丁目5番30号
 TEL 076-231-1295 FAX 076-224-3011
<http://www.kanazawa-seirei.jp>
info@kanazawa-seirei.jp

